

INFORME TÉCNICO

# DIARIO Nº 308

El IDEAM comunica al Sistema Nacional de Gestión del Riesgo (SNGR) y al Sistema Nacional Ambiental (SINA).

Bogotá D. C., jueves 04 de noviembre de 2016.

Hora de actualización:  
11:29a. m. HLC



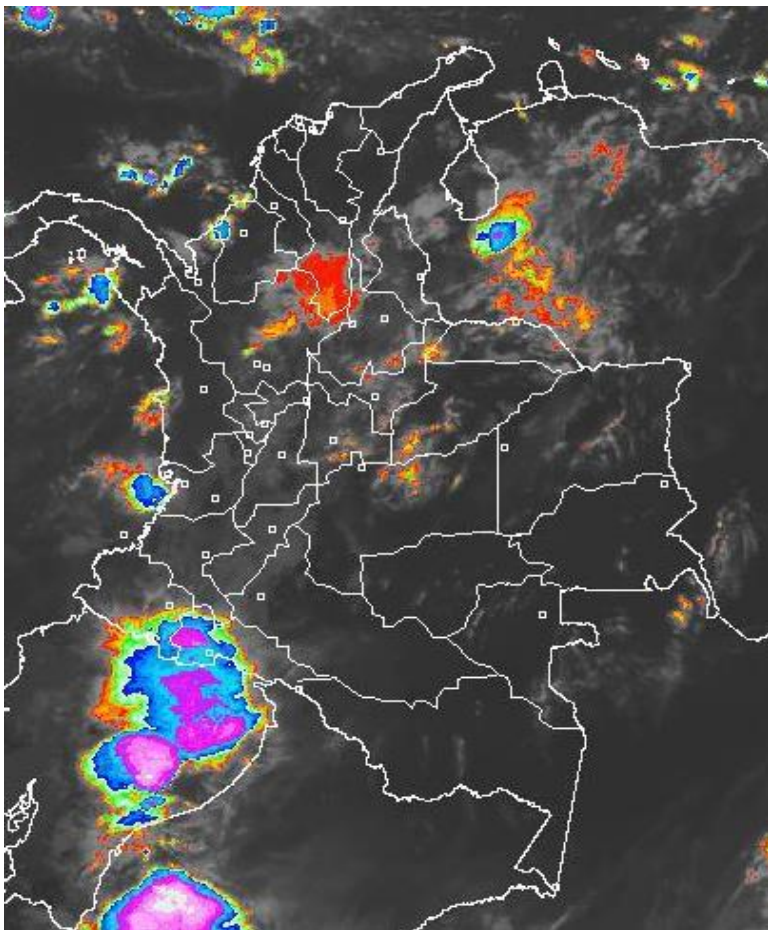
## CONDICIONES HIDROMETEOROLÓGICAS ACTUALES

Durante las últimas 24 horas se presentó un moderado descenso de las precipitaciones a nivel nacional, éstas se concentraron en sectores de la Orinoquia, Norte de Santander y Cesar.

El pronóstico para el día de hoy, prevé que las precipitaciones se presenten en sectores del piedemonte llanero, norte de la región andina y zonas del macizo colombiano. El resto del país con baja probabilidad de lluvias

## IMAGEN SATELITAL

Canal Infrarrojo | 03 de noviembre de 2016 | Hora 8:15 a. m. HLC



Consulte todos los días el pronóstico del tiempo y las alertas hidrometeorológicas vigentes del IDEAM, en un formato de calidad. Alrededor de las 7:30 a. m. está a disposición del público en [www.ideam.gov.co](http://www.ideam.gov.co).

Se puede ver también en dispositivos móviles **AQUÍ**





## LO MÁS DESTACADO

### LLUVIAS REGISTRADAS EN LAS ÚLTIMAS 24 HORAS

- Se mantiene la condición de descenso de las precipitaciones en las últimas 24 horas, las cuales se concentraron principalmente en las regiones Andina, Caribe y Pacífica. El máximo valor se presentó en el municipio de **Cúcuta (Norte de Santander)**, con 1320 mm.

### ALERTA ROJA

- Por niveles altos del río Sumapáz e igualmente en varias corrientes en inmediaciones de la Sierra Nevada de Santa Marta.
- Por amenaza alta de deslizamientos de tierra detonados por lluvias, en sectores inestables o de alta pendiente, localizados en las regiones Andina y Pacífica.

### ALERTA NARANJA

- Por niveles altos en las cuencas de los ríos San Juan de Atrato y Baudó. Igual condición para el río Atrato.
- Por niveles altos del río Cauca en sus cuencas media y baja. Igual condición en la cuenca baja del río Magdalena.
- Por incremento de varias corrientes que descienden de la Sierra Nevada de Santa Marta; igual condición para los ríos Lebrija, Carare y Opón.
- Por amenaza moderada de deslizamientos de tierra detonados por lluvias, en sectores inestables o de alta pendiente, localizados en algunos sectores de las regiones Pacífica, Andina y Caribe.
- Por moderada posibilidad de incendios de la cobertura vegetal en algunos municipios de las regiones Caribe, Andina y Orinoquía.
- Por tiempo lluvioso en el Océano Pacífico.

### ALERTA AMARILLA

- Por incrementos súbitos en varias corrientes en la cuenca del Catatumbo. Igual condición para el río Carare y sus principales afluentes, y también para el río Lebrija.
- Por pleamar y tiempo lluvioso en el Océano Pacífico colombiano.
- Por probabilidad de incrementos importantes en los ríos del Urabá Antioqueño.
- Por probabilidad de crecientes súbitas en los ríos de alta montaña en el departamento de Antioquia.

### IMPORTANTE

En el departamento del Chocó, aunque moderadamente disminuyeron las precipitaciones, se mantienen altos los niveles de los ríos San Juan, Condoto, Tamaná, Bochoromá y Medio San Juan; las cotas de inundación han superado los niveles críticos, por lo cual se han presentado inundaciones en los siguientes municipios: Medio San Juan, Sipí, Istmina, Riosucio, Carmen del Darién, Juradó, Lloró, Bahía Solano, Atrato, Río Iró, Alto Baudó, Bajo Baudó, Quibdó, Tadó, Novita, Condoto y Litoral.

# PRONÓSTICO CONDICIONES METEOROLÓGICAS ESPECIALES

## ÁREA DEL VOLCÁN GALERAS

A lo largo de la jornada se pronostican condiciones nubosas con precipitaciones entre ligeras y moderadas.

EL SERVICIO GEOLÓGICO COLOMBIANO reporta en nivel AMARILLO (III): CAMBIOS EN EL COMPORTAMIENTO DE LA ACTIVIDAD VOLCÁNICA. Lat: 1.55 Lon: -77.37

ELEVACIÓN (pies)	DIRECCIÓN	VELOCIDAD	
		NUDOS	Km/h
10,000	ESTE	0 - 5	0 - 9
18,000	ESTE	5 - 10	9 - 18
24,000	SURESTE	5 - 10	9 - 18
30,000	ESTE	5 - 10	9 - 18

## ÁREA DEL VOLCÁN NEVADO DEL HUILA

En la mayor parte de la jornada se estima cielo parcialmente cubierto, con lloviznas después del mediodía

EL SERVICIO GEOLÓGICO COLOMBIANO reporta en nivel AMARILLO (III): CAMBIOS EN EL COMPORTAMIENTO DE LA ACTIVIDAD VOLCÁNICA. Lat: 2.92 Lon: -76.05

ELEVACIÓN (pies)	DIRECCIÓN	VELOCIDAD	
		NUDOS	Km/h
10,000	ESTE	5 - 10	9 - 18
18,000	SURESTE	5 - 10	9 - 18
24,000	SUR	5 - 10	9 - 18
30,000	SURESTE	5 - 10	9 - 18

## ÁREA DEL VOLCÁN CERRO MACHÍN

En la mañana y hasta entrada la tarde persistirán las condiciones secas, luego se advierten precipitaciones ligeras y dispersas.

EL SERVICIO GEOLÓGICO COLOMBIANO reporta en nivel AMARILLO (III): CAMBIOS EN EL COMPORTAMIENTO DE LA ACTIVIDAD VOLCÁNICA. Lat: 4.80 Lon: -75.62

ELEVACIÓN (pies)	DIRECCIÓN	VELOCIDAD	
		NUDOS	Km/h
10,000	ESTE	0 - 5	0 - 9
18,000	SURESTE	0 - 5	0 - 9
24,000	SUR	5 - 10	9 - 18
30,000	ESTE	0 - 5	0 - 9

## ÁREA DEL VOLCÁN NEVADO DEL RUIZ

Nubosidad variable precipitaciones ligeras y esporádicas durante la jornada.

EL SERVICIO GEOLÓGICO COLOMBIANO reporta en nivel AMARILLO (III): CAMBIOS EN EL COMPORTAMIENTO DE LA ACTIVIDAD VOLCÁNICA. Lat: 4.89 Lon: -75.32

ELEVACIÓN (pies)	DIRECCIÓN	VELOCIDAD	
		NUDOS	Km/h
10,000	NORESTE	0 - 5	0 - 9
18,000	SURESTE	0 - 5	0 - 9
24,000	SUR	5 - 10	9 - 18
30,000	OESTE	0 - 5	0 - 9

## ÁREA DEL COMPLEJO VOLCÁNICO CHILES-CERRO NEGRO DE

En la mayor parte de la jornada se estima cielo parcialmente cubierto, con lloviznas después del mediodía

EL SERVICIO GEOLÓGICO COLOMBIANO reporta en nivel AMARILLO (III): CAMBIOS EN EL COMPORTAMIENTO DE LA ACTIVIDAD VOLCÁNICA. Lat: 0.81-Lon:77.93 Lat: 0.76 Lon: -77.95

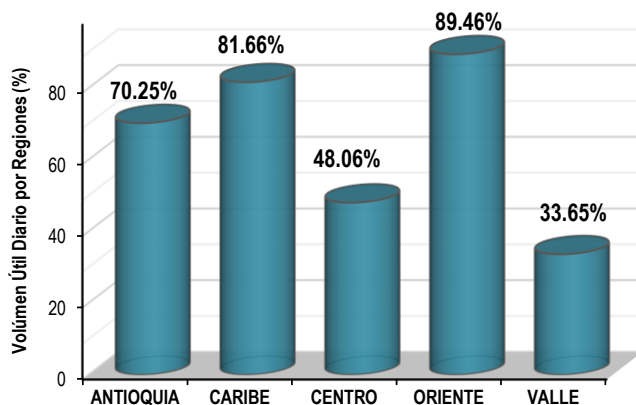
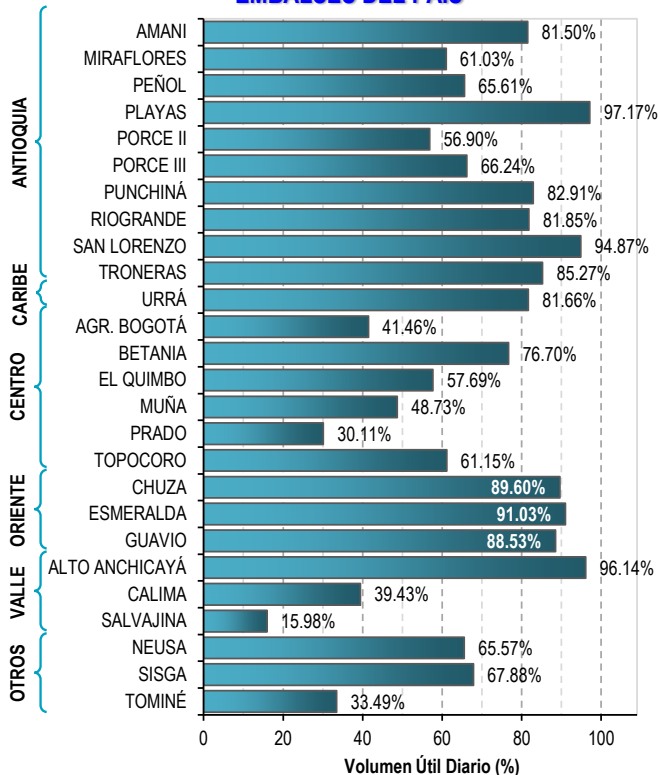
ELEVACIÓN (pies)	DIRECCIÓN	VELOCIDAD	
		NUDOS	Km/h
10,000	VARIABLE	0 - 5	0 - 9
18,000	ESTE	10 - 15	18 - 27
24,000	NORTE	0 - 5	0 - 9
30,000	NORESTE	5 - 10	9 - 18

# ESTADO DE LOS EMBALSES

A continuación se relaciona el volumen útil diario de los principales embalses del país (expresado en porcentaje), de acuerdo con la información reportada por XM S.A. E.S.P en la siguiente dirección electrónica:

<http://ido.xm.com.co/ido/SitePages/hidrologia.aspx?q=reservas>

## VOLUMEN ÚTIL DIARIO EN LOS PRINCIPALES EMBALSES DEL PAÍS





Para estar informado diariamente de lo que pasa con el **pronóstico del tiempo y las alertas.**

Síguenos en Twitter  
**@IDEAMColombia**



## PRECIPITACIONES

A continuación se relacionan los municipios donde en las últimas 24 horas se registraron precipitaciones iguales o superiores a 30.0 mm.

DEPARTAMENTO	MUNICIPIO
<b>ANTIOQUIA</b>	Pueblorico (39.0), San Roque (30.0).
<b>ARAUCA</b>	Araquita (60.0).
<b>ATLÁNTICO</b>	Ponedera (85.0), Suán (37.2).
<b>BOLÍVAR</b>	Cartagena (34.4),
<b>CASANARE</b>	Paz de Ariporo (52.2), Orocué (39.0), Aguazul (35.0).
<b>CAUCA</b>	El Tambo (35.4).
<b>CESAR</b>	San Diego (60.0), Codazzi (54.0).
<b>CUNDINAMARCA</b>	Villapinzón (45.0), Puerto Salgar (37.5).
<b>CHOCÓ</b>	Bahía Solano (38.5).
<b>HUILA</b>	San Agustín (62.0).
<b>GUAVIARE</b>	San José del Guaviare (55.0).
<b>LA GUAJIRA</b>	Riohacha (36.4).
<b>MAGDALENA</b>	Fundación (30.0).
<b>META</b>	Puerto López (47.0).
<b>NARIÑO</b>	Leiva (30.0).
<b>NORTE DE SANTANDER</b>	Cúcuta ( <b>128.0</b> ), Labateca (80.0), Cucutilla (36.1).
<b>RISARALDA</b>	Santa Rosal de Cabal (41.2), Pereira (21.2).
<b>SANTANDER</b>	Piedecuesta (46.6).
<b>VICHADA</b>	Puerto Carreño (37.2).

Para estar informado diariamente de lo que pasa con el **pronóstico del tiempo y las alertas.**

Síguenos en Twitter  
**@IDEAMColombia**



## TEMPERATURAS MÁXIMAS

A continuación se relacionan los municipios donde en las últimas 24 horas se registraron temperaturas iguales o superiores a 35.0 °C.

DEPARTAMENTO	MUNICIPIO
<b>AMAZONAS</b>	Leticia (35.2).
<b>ATLÁNTICO</b>	Manatí (36.0).
<b>BOLÍVAR</b>	Arjona (35.1).
<b>CAQUETÁ</b>	Solano (35.4).
<b>CASANARE</b>	Tauramena (35.8).
<b>CESAR</b>	Bosconia (36.6), Codazzi (35.4)
<b>CUNDINAMARCA</b>	Jerusalén (35.4).
<b>HUILA</b>	Villavieja (37.2), Agrado (36.6).
<b>LA GUAJIRA</b>	Maicao (35.6), Riohacha (35.4).
<b>NORTE DE SANTANDER</b>	Cúcuta (35.0).
<b>SANTANDER</b>	Puerto Parra (37.2), Capitanejo (35.4).
<b>TOLIMA</b>	Natagaima (36.8), Ambalema (35.4), Armero-Guayabal (35.2).





# PRONÓSTICO METEOROLÓGICO



Jueves 03 y viernes 04 de noviembre de 2016

REGIÓN	PRONÓSTICO
<b>SABANA DE BOGOTÁ</b>	<p><b>JUEVES.</b> En horas de la mañana se prevé cielo parcialmente cubierto con predominio de tiempo seco. Sin descartar algunas lloviznas al mediodía sobre el norte de la Sabana. En horas de la tarde se estima incremento de la nubosidad con probabilidad de lluvias especialmente sobre zonas del oriente y norte de la ciudad. El resto de la ciudad con tiempo seco. En la noche se estima cielo parcialmente cubierto con tiempo seco, sin descartar lluvias al norte y oriente de la Sabana.</p> <p><b>VIERNES.</b> Se estiman lluvias de variada intensidad en amplios sectores de la ciudad y la sabana, especialmente, en horas de la tarde y parte de la noche.</p>
<b>CARIBE</b>	<p><b>JUEVES.</b> Cielo parcialmente cubierto en la región con tiempo seco, a excepción el litoral de Córdoba, y sur de Bolívar donde se esperan lluvias sectorizadas. En la tarde se espera cielo entre parcial a mayormente cubierto con lluvias en sectores de Bolívar y Córdoba; las lluvias mas fuertes estarán al sur de Bolívar y sur del Cesar. En la noche se espera cielo mayormente cubierto con precipitaciones sobre el sur de Bolívar, Córdoba, centro de Cesar y Sucre; lluvias menos intensas en La Guajira.</p> <p><b>VIERNES.</b> Se espera una mañana con pocas lluvias, salvo en el Golfo de Urabá con ocurrencia de precipitaciones. En la tarde y en la noche algunas lluvias serán fuertes y estarán en las inmediaciones de la sierra Nevada de Santa Marta, Sur de Bolívar, Córdoba, sectores de Sucre y Cesar con probabilidad de actividad eléctrica.</p>
<b>ARCHIPIÉLAGO DE SAN ANDRÉS, PROVIDENCIA Y SANTA CATALINA</b>	<p><b>JUEVES.</b> En horas de la mañana se prevé nubosidad variable con lluvias en los alrededores. Por la tarde se esperan condiciones seminubladas y tiempo seco. En la noche se estima cielo parcialmente cubierto con predominio de tiempo seco.</p> <p><b>VIERNES.</b> Se esperan lluvias dispersas en los alrededores durante la jornada las mas fuertes se darán en la madrugada.</p>
<b>MAR CARIBE</b>	<p><b>JUEVES.</b> El mar Caribe nacional presentará cielo parcialmente cubierto. Lluvias esporádicas a mar adentro en el occidente del área y cercanías al golfo de Urabá.</p> <p><b>VIERNES.</b> Se estima abundante nubosidad y lluvias de variada intensidad, las más fuertes sobre el occidente del Caribe nacional, en horas de la madrugada y mañana.</p>





# PRONÓSTICO METEOROLÓGICO



Jueves 03 y viernes 04 de noviembre de 2016

REGIÓN	PRONÓSTICO
ANDINA	<p><b>JUEVES.</b> En la mañana nubosidad parcial a completa con lluvias dispersas a inicios de la mañana en occidente de Santander, sectores de Tolima, Antioquia y Huila, Quindío, Caldas y Risaralda. El resto de la región con tiempo seco. En la tarde se espera aumento de nubosidad con lluvias sobre Norte de Santander, centro y oriente de Cundinamarca, sur de Huila, Boyacá y Antioquia; precipitaciones menos fuertes en el sur del Huila. Durante la noche se prevé lluvias de variada intensidad sobre Valle del Cauca, sur de Tolima, Norte de Santander, Boyacá, Cundinamarca, Huila y Antioquia.</p> <p><b>VIERNES.</b> Se prevé precipitaciones fuertes en Huila y Antioquia con abundante nubosidad; lluvias moderadas en sectores de Santander, Norte de Santander, oriente de Cundinamarca, y Boyacá.</p>
INSULAR PACÍFICA	<p><b>JUEVES.</b> Se prevé condiciones de tiempo mayormente nublado en la jornada con algunas lloviznas dispersas en el área.</p> <p><b>VIERNES.</b> Se estima cielo entre parcial a mayormente cubierto con baja probabilidad de lluvias.</p>
PACÍFICA	<p><b>JUEVES.</b> En la mañana se espera cielo parcialmente cubierto con lluvias ligeras al sur de Chocó, lluvias mas fuertes en Nariño y sur de Cauca, predominio de tiempo seco en el resto de la región. En la tarde se prevé cielo mayormente nublado con lluvias al oriente de Chocó, sectores de Valle y Cauca; lluvias mas fuertes en Nariño. Durante la noche cielo entre parcial y mayormente cubierto con lluvias en el litoral de Chocó, costas de Valle del Cauca y Cauca; con bajas lluvias en Nariño.</p> <p><b>VIERNES.</b> Se estiman precipitaciones importantes en horas de la tarde y parte de la noche en el sur de Chocó, Valle del Cauca y Cauca, en horas de la tarde, disminuyen en la noche.</p>
OCEANO PACÍFICO	<p><b>JUEVES.</b> A lo largo de la región se espera cielo parcialmente cubierto con lluvias moderadas en el oriente de Vichada y dispersas en el sur de Casanare. En la tarde se estiman incremento de la nubosidad en el área con precipitaciones en zonas de Meta, Vichada y a lo largo del piedemonte llanero. Probabilidad de actividad eléctrica. Hacia la noche se esperan condiciones nubladas con lluvias sobre el Casanare, Arauca y Meta. Tiempo seco en Vichada.</p> <p><b>VIERNES.</b> Cielo entre parcial a mayormente cubierto con lluvias localizadas en sectores de Vichada, Arauca y occidente de Casanare.</p>





# PRONÓSTICO METEOROLÓGICO



Jueves 03 y viernes 04 de noviembre de 2016

REGIÓN	PRONÓSTICO
ORINOQUIA	<p><b>JUEVES.</b> A lo largo de la región se espera cielo parcialmente cubierto con lluvias moderadas en el oriente de Vichada y dispersas en el sur de Casanare. En la tarde se estiman incremento de la nubosidad en el área con precipitaciones en zonas de Meta, Vichada y a lo largo del piedemonte llanero. Probabilidad de actividad eléctrica. Hacia la noche se esperan condiciones nubladas con lluvias sobre el Casanare, Arauca y Meta. Tiempo seco en Vichada.</p> <p><b>VIERNES.</b> Cielo entre parcial a mayormente cubierto con lluvias localizadas en sectores de Vichada, Arauca y occidente de Casanare.</p>
AMAZONIA	<p><b>JUEVES.</b> En horas de la mañana cielo parcial a nublado, son probables lluvias fuertes sobre el piedemonte de Putumayo. El resto de la región con tiempo seco. En la tarde cielo cubierto al occidente de la región con lluvias en sectores de Caquetá, Guaviare y Putumayo; lluvias menos fuertes en Vaupés y Guainía. Por la noche se darán precipitaciones al occidente de la región en Putumayo, Caquetá, y Guaviare. Lluvias moderadas en Amazonas y Guainía.</p> <p><b>VIERNES.</b> Predominio de cielo cubierto a lo largo de la jornada, con lluvias en zonas de Guaviare, Caquetá y Putumayo; lluvias ligeras en Amazonas, y Guainía.</p>

**Planeando tu día?**  
Descarga YA y conoce...



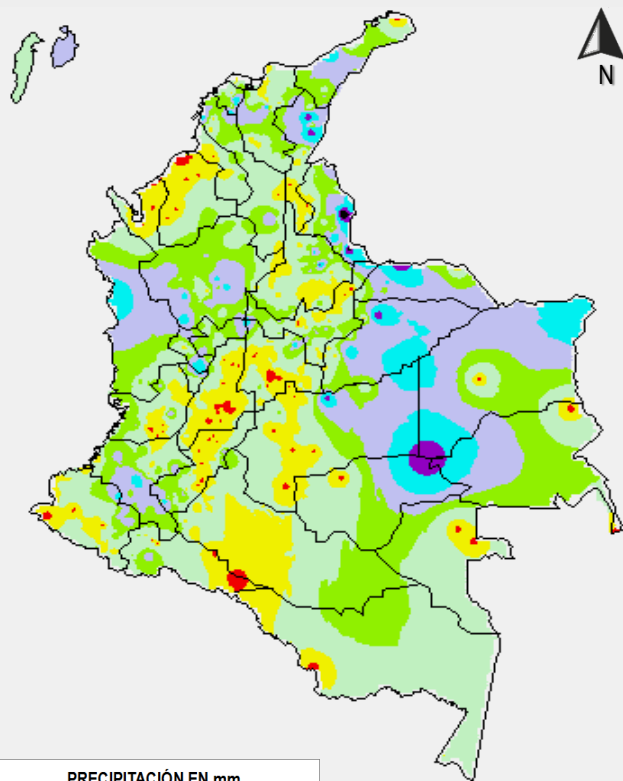
Consúltalo a diario y únete a  
la Cultura del Pronóstico del IDEAM

Disponible para  

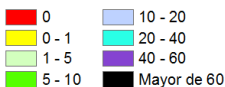


# MAPAS DE PRECIPITACIÓN

**Precipitación diaria:** desde las 7:00 a. m. del día miércoles 02 de noviembre hasta las 7:00 a. m. del día jueves 03 de noviembre de 2016.

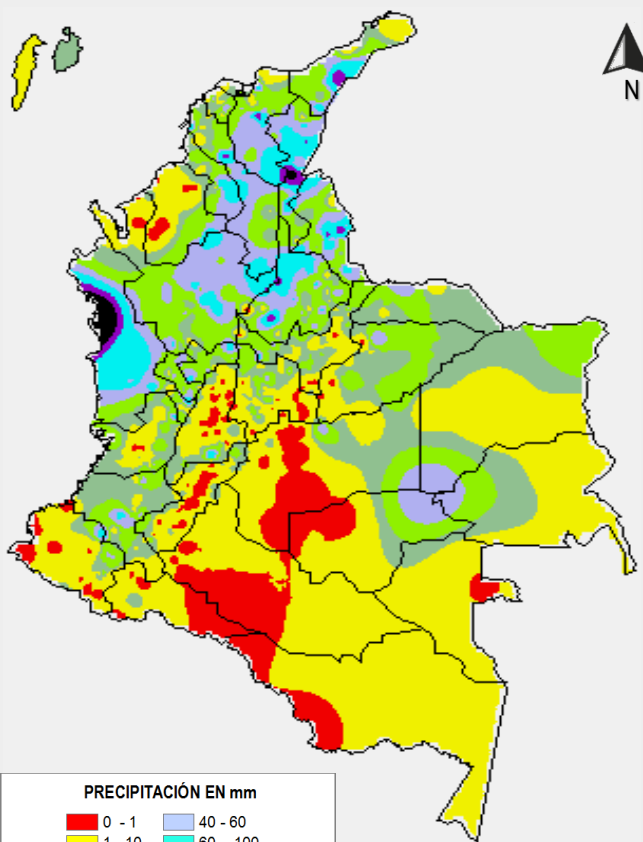


PRECIPITACIÓN EN mm

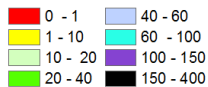


1 milímetro de precipitación equivale a 1 litro de lluvia por m<sup>2</sup>

**Precipitación de los últimos 3 días:** desde las 7:00 a. m. del día lunes 31 de octubre hasta las 7:00 a. m. del día jueves 03 de noviembre de 2016.



PRECIPITACIÓN EN mm



1 milímetro de precipitación equivale a 1 litro de lluvia por m<sup>2</sup>

## ALERTAS VIGENTES E INFORMACIÓN ADICIONAL

Para mayor información sobre el pronóstico del estado del tiempo, informes técnicos diarios, comunicados especiales, mapas diarios de temperaturas máximas y mínimas e información diaria de precipitación se sugiere consultar los siguientes enlaces:

- [MAPA DIARIO DE TEMPERATURA MÁXIMA](#)
- [MAPA DIARIO DE TEMPERATURA MÍNIMA](#)
- [INFORMACIÓN DIARIA DE PRECIPITACIÓN Y TEMPERATURA DE LOS PRINCIPALES AEROPUERTOS DEL PAÍS](#)
- [MOAICO MAPAS DE PRECIPITACIÓN DIARIA EN MILÍMETROS](#)

# ALERTAS POR NIVELES DE LOS RÍOS

## REGIÓN ANDINA

### SITIOS PARA LOS CUALES SE GENERA LA ALERTA

#### CRECIENTE SÚBITA IMPORTANTE EN EL RÍO SUMAPAZ

Se eleva a este nivel de Alerta Roja, por cuanto se registra una creciente súbita en el río Sumapáz, en las estaciones El Profundo y la Playa localizada a la altura del municipio de Cabrera (Cundinamarca), con valores en el rango de altos para la época, producto de las precipitaciones registradas en la cuenca alta. El tránsito de la onda se estima que estaría alcanzando a llegar a la estación el Limonar en el transcurso del medio día de hoy. Por tanto, el IDEAM, recomienda a la ciudadanía en general ubicada hacia aguas abajo en las márgenes del río Sumapaz y sus principales afluentes, estar atentos al comportamiento en el nivel del río Sumapáz.

**ALERTA ROJA**

## REGIÓN CARIBE

### SITIOS PARA LOS CUALES SE GENERA LA ALERTA

#### CRECIENTES SÚBITAS EN LOS RÍOS QUE DESCENDEN DE LA SIERRA NEVADA DE SANTA MARTA, Y QUEBRADAS Y ARROYOS DE LOS DEPARTAMENTOS DEL CARIBE

Se eleva a este nivel de alerta Roja, por cuanto se presenta una creciente súbita en el río Fundación; igualmente, se estima la ocurrencia de incrementos en los niveles en los ríos que descenden de la Sierra Nevada de Santa Marta, en especial en los ríos: Aracataca, Ariguaní, Guachaca, Piedras, Palomino, Minca, Manzanares y Ranchería. Igualmente, se prevé incrementos importantes en las quebradas y arroyos del sur de Córdoba, Bolívar, Sucre, Magdalena, Atlántico y en el departamento de Cesar. El IDEAM recomienda a las autoridades locales y a la poblaciones ribereñas en general estar atentos al comportamiento y variación en los niveles de los ríos, quebradas y arroyos de la región.

**ALERTA ROJA**

## REGIÓN CARIBE

### SITIOS PARA LOS CUALES SE GENERA LA ALERTA

#### ASCENSO EN LOS NIVELES DE LA PARTE BAJA DE LA CUENCA DEL RÍO CAUCA

Se mantiene esta alerta dado que durante los últimos días se ha reportado un incremento moderado en el nivel del río Cauca, monitoreado en la estación Las Varas en el sector entre los municipios de San Jacinto (Bolívar) y Guaranda (Sucre). El IDEAM recomienda a las autoridades de Gestión del Riesgo tanto Locales como Regionales y a la población en general asentada en las riberas del río Cauca, estén atentos al continuo ascenso en los niveles.

**ALERTA NARANJA**

# ALERTAS POR NIVELES DE LOS RÍOS

## REGIÓN ANDINA

### SITIOS PARA LOS CUALES SE GENERA LA ALERTA

#### ALERTA NARANJA

#### NIVELES ALTOS EN LA BAJA DEL RIO MAGDALENA

Los niveles del río Magdalena a la altura de la estación El Banco, se ha registrado incremento considerable en los niveles en los últimos ocho días, alcanzando para hoy la cota de Alerta Naranja. Por tanto, el IDEAM recomienda a las autoridades Locales y Regionales de Gestión del Riesgo y la ciudadanía en general, continúen atentos al comportamiento y variación del nivel en el río Atrato, especialmente en los municipios de Quibdó y Vigía del Fuerte (Antioquia), teniendo en cuenta que los niveles se encuentran aún altos y afectando algunos sectores ribereños.

## REGIÓN PACÍFICA

### SITIOS PARA LOS CUALES SE GENERA LA ALERTA

#### ALERTA NARANJA

#### FLUCTUACIONES MODERADAS EN LOS NIVELES DE LOS RÍOS SAN JUAN Y BAUDO

Se mantiene la Alerta Naranja para los ríos San Juan de Atrato y Baudó, debido a las continuas variaciones moderadas que se han registrado en los niveles de estos ríos durante la última semana, pero sin alcanzar los altos niveles que ocasionaron situaciones de emergencia por inundaciones en los municipios de Condoto, Novita, Sipí, Istmina, Alto y Bajo Baudó. Se espera que persistan las lluvias a lo largo de estas cuencas por tanto no se descarta la ocurrencias de ascenso de carácter moderado en los niveles de estos ríos, con valores que oscilan en el rango de medios a altos respecto a los promedios históricos mensuales para el mes de noviembre. El IDEAM recomienda a las autoridades Locales y Regionales de Gestión del Riesgo y la población ribereña, continúen atentos al comportamiento y variación de los niveles en estos ríos.

## REGIÓN PACÍFICA

### SITIOS PARA LOS CUALES SE GENERA LA ALERTA

#### ALERTA AMARILLA

#### PROBABILIDAD DE CRECIENTES SÚBITAS EN LOS RÍOS DAGUA Y ANCHICAYÁ

Se mantiene alerta amarilla debido a que se espera persistan las lluvias en la región Pacífica, especialmente en el sector del departamento de Valle del Cauca, por lo que no se descarta la ocurrencias de crecientes súbitas de carácter moderado en los ríos Dagua y Anchicayá.



# ALERTAS POR NIVELES DE LOS RÍOS

## REGIÓN ANDINA

### SITIOS PARA LOS CUALES SE GENERA LA ALERTA

#### SE PREVÉ CRECIENTES SÚBITAS EN LOS RÍOS DE LA REGIÓN DEL CATATUMBO

Se mantiene esta alerta dadas las lluvias de variada intensidad que se han registrado sobre amplios sectores del departamento Norte de Santander, las cuales pueden generar incrementos súbitos sobre las corrientes ubicadas en la vertiente del Catatumbo, especialmente de los ríos Algodonal, Pamplonita, Zulia, Zulasquilla, Táchira y Sardinata. El IDEAM mantiene la recomendación para que pobladores ribereños mantengan atento seguimiento al comportamiento de los niveles y tomen las medidas preventivas ante los incrementos de ríos y afluentes de la región.

#### PROBABILIDAD DE CRECIENTES SÚBITAS EN LOS RÍOS DE ALTA MONTAÑA DEL DEPARTAMENTO DE ANTIOQUIA

Se mantiene esta alerta dadas las lluvias que se han registrado en el departamento de Antioquia, las cuales se prevé generen incrementos súbitos en ríos de alta pendiente, en especial los ríos Tarazá, Volcán, San José, Tenche, El Bagre y Nechí, y sus principales afluentes. El IDEAM recomienda las autoridades locales y a la población en general estar atentos ante la probabilidad de ocurrencia de crecientes súbitas en ríos de alta pendiente del departamento de Antioquia.

#### CRECIENTE SÚBITA EN EL RÍO LEBRIJA

Se mantiene este nivel de alerta debido a la probabilidad que persistan las lluvias fuertes en horas de la noche, así como la posibilidad de ocurrencia de crecientes súbitas de carácter significativo en el río Lebrija, monitoreado en la estación San Rafael municipio de Sabana de Torres (Santander). El IDEAM recomienda a las autoridades locales y regionales de Gestión del Riesgo y a la población ribereña mantengan atento seguimiento al comportamiento de los niveles de estos ríos y tomen las medidas preventivas necesarias ante los impactos por inundaciones que pudieron ocasionar estos incrementos.

**ALERTA  
AMARILLA**

# ALERTAS POR NIVELES DE LOS RÍOS

## REGIÓN ANDINA

### ALERTA NARANJA

#### SITIOS PARA LOS CUALES SE GENERA LA ALERTA

**HUILA:** Agrado, Altamira, Garzón, Villavieja.

**NARIÑO:** Puerres, Samaniego, Sapuyes, Túquerres, Yacuanquer.

## REGIÓN ORINOQUIA

### ALERTA NARANJA

#### SITIOS PARA LOS CUALES SE GENERA LA ALERTA

**META:** San Martín, Villavicencio.

## REGIÓN AMAZONICA

### ALERTA NARANJA

#### SITIOS PARA LOS CUALES SE GENERA LA ALERTA

**CAQUETÁ:** Solano.

# ALERTAS POR AMENAZAS DE INCENDIOS DE LA COBERTURA VEGETAL

## ALERTA ROJA:

Amenaza Alta o muy alta de ocurrencia de incendios de la cobertura vegetal en zonas de bosques, cultivos y pastos, localizados en los siguientes municipios y sectores aledaños:

## ALERTA NARANJA:

Amenaza moderada de ocurrencia de incendios de la cobertura vegetal en zonas de bosques, cultivos y pastos, localizados en los siguientes municipios y sectores aledaños:

## REGIÓN CARIBE

### SITIOS PARA LOS CUALES SE GENERA LA ALERTA

#### ALERTA NARANJA

**CESAR:** Curumaní, Pailitas, Chimi Hagua y La Gloria.  
**LA GUAJIRA:** Urumita y Villanueva.  
**MAGDALENA:** Fundación y Pivijay

## REGIÓN ANDINA

### SITIOS PARA LOS CUALES SE GENERA LA ALERTA

#### ALERTA ROJA

**ANTIOQUIA:** Copacabana y Rionegro  
**BOYACA:** Puerto Boyacá  
**CALDAS:** Norcasia  
**SANTANDER:** Barrancabermeja y Vélez

## REGIÓN ANDINA

### SITIOS PARA LOS CUALES SE GENERA LA ALERTA

#### ALERTA NARANJA

**ANTIOQUIA:** Amalfi, Anorí, Carmen de Viboral, Carolina, Cisneros, Cocorná, Gómez Plata, Granada, San Francisco, San Luis, San Roque, Santa Rosa de Osos, Santo Domingo, Sonsón, Vigía del Fuerte, Yolombó y Yondó (Casabe).  
**BOGOTÁ:** Bogotá D.C  
**CALDAS:** La Dorada, y Samaná.  
**NORTE DE SANTANDER:** Cucuta, El Zulia, Gramalote, Labateca, Lourdes, Pamplona, Salazar, Santiago, Sardinata, Tibu, Toledo y Villa Caro.  
**QUINDIO:** Salento  
**SANTANDER:** Lebrija,, Barrancabermeja, Simacota y Puerto Parra.



# ALERTAS POR AMENAZAS DE DESLIZAMIENTO

**ALERTA ROJA:**

Amenaza alta a muy alta por deslizamientos de tierra detonados por lluvias, localizados en los siguientes municipios:

**ALERTA NARANJA:**

Amenaza moderada por deslizamientos de tierra detonados por lluvias, localizados en los siguientes municipios:

## REGIÓN PACÍFICA

**ALERTA  
ROJA****SITIOS PARA LOS CUALES SE GENERA LA ALERTA**

**CHOCÓ:** Alto Baudó (Pie de Pato), Bahía Solano (Mutis), Bajo Baudó (Pizarro), Bojayá Bellavista, Carmen del Darién (Curbaradó) y Condoto

## REGIÓN PACÍFICA

**ALERTA  
NARANJA****SITIOS PARA LOS CUALES SE GENERA LA ALERTA**

**CAUCA:** Balboa

**CHOCÓ:** El Litoral del San Juan (Docordó), Istmina, Juradó, Medio Atrato (Beté), Medio Baudó (Boca de Pepé), Medio San Juan (Andagoya), Nuquí, Quibdó, Río Iró (Santa Rita), Riosucio y Tadó

**NARIÑO:** Leiva

**VALLE DEL CAUCA:** Buenaventura y Calima (El Darién).

## SECTORES VIALES IDENTIFICADOS CON POTENCIALIDAD DE DESLIZAMIENTOS, LOS CUALES GENERAN ALERTAS

DEPARTAMENTO	SECTOR VIAL
ANTIOQUIA	Santuario - Cruce Ruta 45 (Caño Alegre) Cisneros - Alto de Dolores Medellín - Hoyo Rico
BOYACÀ	Santuario - Cruce Ruta 45 (Caño Alegre)
SANTANDER	Barrancabermeja - Cruce Ruta 45 (La Lizama) Sardinata - El Zulia
VALLE DEL CAUCA	Intersección Sena - Intersección Citronela Buenaventura - Cruce Ruta 40 (Loboguerrero)

# ALERTAS METEOMARINA

OCÉANO PACIFICO	
SITIOS PARA LOS CUALES SE GENERA LA ALERTA	
ALERTA AMARILLA	<b>POR PLEAMAR</b> Hasta el próximo 4 de noviembre, para el litoral Pacífico colombiano, se espera una de las pleamares significativas del mes. Por lo anterior, se recomienda a los habitantes costeros a estar atentos a la evolución de dicho fenómeno.
	<b>POR TIEMPO LLUVIOSO</b> Persistirán lluvias entre moderadas y fuertes, incluso con actividad eléctrica en el centro del océano Pacífico nacional principalmente en horas de la tarde y noche. Por lo que se recomienda a pescadores y usuarios de embarcaciones de poco calado consultar con las Capitanías de puerto para monitorear la evolución del fenómeno.

°C: grados Celsius

m: metros

mm: milímetros

msnm: metros sobre nivel del mar

Km/h: kilómetros por hora

HLC: hora local colombiana

GOES: Geostationary Operational Environmental Satellites (Satélite Geoestacionario Operacional Ambiental).

GOES-13 es el designado GOES-Este, localizado en 75° W sobre el ecuador geográfico.

PNN: Parque Nacional Natural

SFF: Santuario de Fauna y Flora



**ALERTA ROJA. PARA TOMAR ACCIÓN** Advierte a los sistemas de prevención y atención de desastres sobre la amenaza que puede ocasionar un fenómeno con efectos adversos sobre la población, el cual requiere la atención inmediata por parte de la población y de los cuerpos de atención y socorro. Se emite una alerta sólo cuando la identificación de un evento extraordinario indique la probabilidad de amenaza inminente y cuando la gravedad del fenómeno implique la movilización de personas y equipos, interrumpiendo el normal desarrollo de sus actividades cotidianas.



**ALERTA NARANJA. PARA PREPARARSE** Indica la presencia de un fenómeno. No implica amenaza inmediata y como tanto es catalogado como un mensaje para informarse y prepararse. El aviso implica vigilancia continua ya que las condiciones son propicias para el desarrollo de un fenómeno, sin que se requiera permanecer alerta.



**ALERTA AMARILLA. PARA INFORMARSE** Es un mensaje oficial por el cual se difunde información. Por lo regular se refiere a eventos observados, reportados o registrados y puede contener algunos elementos de pronóstico a manera de orientación. Por sus características pretéritas y futuras difiere del aviso y de la alerta, y por lo general no está encaminado a alertar sino a informar.

**CONDICIONES NORMALES** Indica que no existe ninguna clase de alerta para la región o zona mencionada.

OMAR FRANCO | Director General

CHRISTIAN EUSCÁTEGUI | Jefe Oficina del Servicio de Pronósticos y Alertas

Profesionales de Turno:

Henry ROMERO, David CORTÉS, Sonia BERMÚDEZ, Mirovan SVERKO, Ruth LÓPEZ y Alberto PARDO.

<http://www.ideam.gov.co>

Correos electrónicos: [servicio@ideam.gov.co](mailto:servicio@ideam.gov.co), [alertas@ideam.gov.co](mailto:alertas@ideam.gov.co)

Calle 25D # 96B - 70, Piso 3. Bogotá, D.C., Colombia.

Teléfono: 3075625 Ext. 1334-1336.

Síguenos en:

